

HIKOB - GATEWAY LITE

Il gateway GATEWAY LITE è la migliore soluzione di rimpatrio per le informazioni fornite dai sensori autonomi HIKOB quando il prezzo e il consumo energetico sono problemi importanti.

Il gateway è dotato di 4 contatti isolati, il cui utilizzo può essere determinato mediante configurazione (rilevamento presenza, varco, allarme velocità o lunghezza). Al gateway possono essere collegati da 1 a 3 moduli EXTENDER per estendere il numero di contatti fino a 16.

Il GATEWAY LITE e i sensori ad esso collegati vengono configurati tramite il software APP NETPULSE. Tutte le informazioni scambiate con i sensori passano attraverso questo collegamento RS232, consentendo lo sviluppo di un'applicazione di monitoraggio completa per un'installazione. A seconda dell'applicazione, il GATEWAY LITE viene caricato con il firmware P (parcheggio) T (traffico) o W (meteo).

Applicazioni

GATEWAY LITE PI

- Sorveglianza del parcheggio:
- Parcheggio minuto
- Zone blu
- Luoghi di consegna
- Stazioni di ricarica elettrica

GATEWAY LITE T

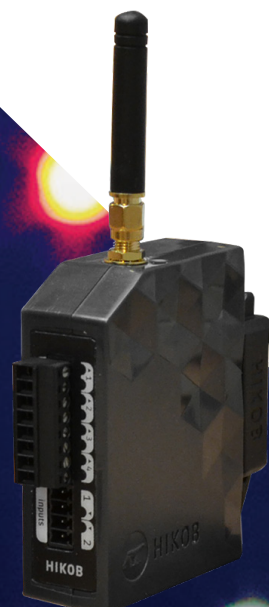
- Regolazione della luce
- Conteggio del traffico
- Conteggio agli ingressi/uscite del parcheggio
- Allarmi di velocità, lunghezza

GATEWAY LITE W

- Viabilità invernale:
- Misura della T° soil del suolo
- Misura di T°, igrometria, aria
- Calcolo del punto di rugiada

TagMaster

LEARN FROM REALITY



Benefici

- Installazione su guida DIN
- Ingombro molto ridotto 80 (H) x 80 (D) x 25 (E) mm
- Basso consumo 0.2W
- Assemblaggio e fabbricazione francese (fabbrica certificata ISO9001)

Caratteristiche eccezionali

- Autoconfigurazione automatica e istantanea della rete
- Rete di acquisizione bidirezionale che consente la diagnosi e la manutenzione da remoto
- Possibilità di aggiornamento del firmware

Caratteristiche tecniche

Banda di frequenza	da 2,405 GHz a 2,480 GHz
Potenza in uscita	+ 14 dBm
Sensibilità RF	- 111 dBm
Alimentazione	da 6 a 24 V cc, 1,5 W max
Dimensioni	88 x 70 x 24 mm (antenna esclusa)
Peso	100 g
Temperatura di esercizio	da -40°C a +85°C
Montaggio	Guida DIN tipo O
Interfaccia seriale	Dati e configurazione: RS232 @ 115200baud
Uscite a contatto	4 uscite isolate, 24 V max, 100 mA max

Certificazioni

Sigillatura	IP 20
Luci	UL94-V0

sicurezza

IEC 60950-1: 2005 (ed.2) + A1: 2009 + A2: 2013

EN 60950-1: 2006 + A11: 2009 + A1: 2010 + A12: 2011 + A2: 2013

CEM e radio

ETSI EN 301 489-1 V2.1.1: 2017

ETSI EN 301 489-3 V2.1.1: 2017

ETSI EN 301 489-17 V3.1.1: 2017

EN 61326-1: 2013, IEC 61326-1: 2012

ETSI EN 300 330 V2.1.1: 2017-02

ETSI EN 300 328 V2.1.1: 2016-11

EN 62311: 2008

FCC, Titolo 47: 2016

FCC Part15 paragrafi: 107, 109, 203, 204, 205, 207, 209, 215 e 247

RSS-247 Numero 2: febbraio 2017

RSS-GEN Numero 5: aprile 2018

ICES-003 Numero 6: 19 gennaio 2016 aggiornato ad aprile 2017